

Programm Grundstufenkurs G-Dach 1/16: Einführung in die Be- und Verarbeitung von Werk- stoffen (2Woch.)

Programm Mauerwerksbau (einschl. erforderlicher Theorie)

1. Mauern eines einzügigen Schornsteines
2. Verputzen eines Schornsteins
3. Betonieren eines Schornsteinkopfes

Programm Metallbearbeitung (einschl. erforderlicher Theorie)

1. Anzeichnen und Zuschneiden von Blechschablonen

Programm Schiefer/Faserzementbearbeitung (einschl. erforderlicher Theorie)

1. Anreißen und Bearbeiten von Schiefer/Faserzementplatten
2. Herstellen einer Musterfassade mit Zierornament

Programm Holzbau (einschl. erforderlicher Theorie)

1. Einfache Sägeübungen: rechtwinklige Schnitte und Gehrungsschnitte
2. Holzverbindungen: Überblattungen, Versatz, Zapfenverbindung
3. Herstellen eines Sparrenmodells
4. Herstellen eines Pfettendachmodells

Theorie Mauerwerksbau, allgemein

- Herstellung Kalksandstein
- Formate, Schichthöhen
- Mauerverbände
- Mörtelherstellung
- Materialermittlung Schornsteinbau
- Schalungsbau
- Betonherstellung

Praktische Ausführung zu 1.

Mauern eines Einzügigen
Schornsteins



Bewertungskriterien

Einhaltung der Vorgaben (Lot, Waage, Abmessungen, Schichthöhen), Gesamteindruck

Praktische Ausführung zu 2.

Verputzen einer Schornsteinseite



Bewertungskriterien

Einhaltung der Vorgaben (Lot, Gleichmäßigkeit, Rissfrei), Gesamteindruck

Praktische Ausführung zu 3.

Betonieren eines Schornsteinkopfes



Bewertungskriterien

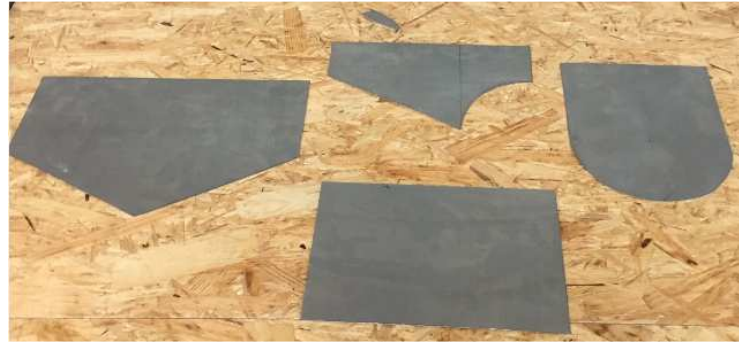
Einhaltung der Vorgaben (Lot, Maße, Gleichmäßigkeit, Rissfrei), Gesamteindruck

Theorie Metallbearbeitung allgemein

- Werkstoff Metall, Beschaffenheit, Vor – und Nachteile
- Verbindungsarten, Bearbeitungsarten,
- Anwendungsgebiete

Praktische Ausführung zu 1.

Herstellen von Schablonen für Ziergebilde



Bewertungskriterien

Einhaltung der Vorgaben (Maße, Rechtwinklig), Gratfreies Zuschneiden

Theorie Schiefer/Faserzementbearbeitung

- Werkstoffeigenschaften
- Verarbeitung und Anwendung

Praktische Ausführung zu 2

Herstellen einer Musterfassade

- Zierornament mit Faserzement
- Unterschiedliche Deckungen
- Schieferabschlussgebilde



Bewertungskriterien

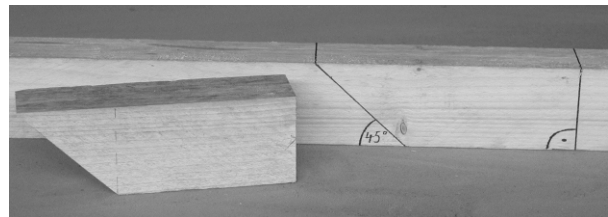
Einhaltung der Überdeckung, Sauberkeit der Bearbeitungskanten, Maße, Gesamteindruck

Theorie Holzbau allgemein

- Werkstoff Holz; Beschaffenheit, Vor- und Nachteile der Verwendung
- Sortierklassen
- Holzschädlinge
- Konstruktiver / chemischer Holzschutz
- Holzverbindungen
- Dachkonstruktionen

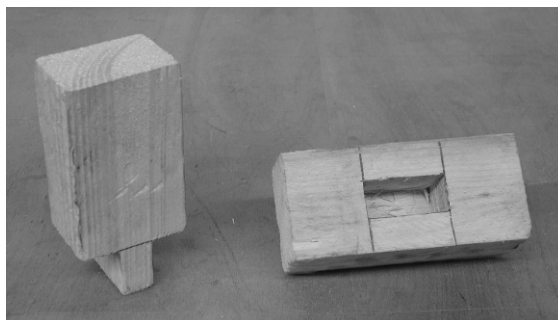
Praktische Ausführung zu 1.

Handhabung der Werkzeuge, UVV;
anzeichnen und zu-
schneiden der Hölzer nach
Anleitung (ohne Bewertung)



Praktische Ausführung zu 2.

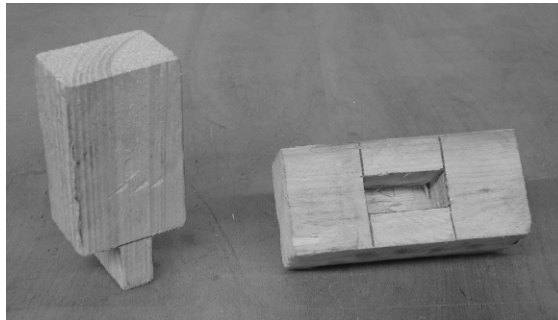
Praktische Unterweisung: Handhabung der Werkzeuge, insbesondere der Stech-
eisen (UVV!)
Herstellen einer Zapfenverbindung nach Anleitung (ohne Bewertung)



Praktische Ausführung zu 2.

Praktische Unterweisung: Handhabung der Werkzeuge, insbesondere der Stech-
eisen (UVV!)

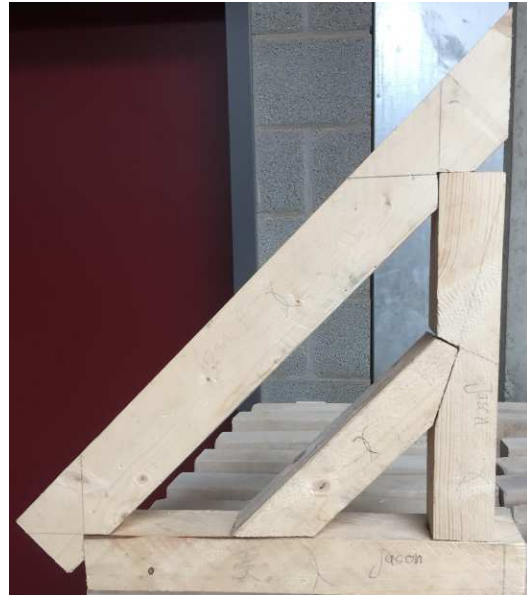
Herstellen einer Zapfenverbindung nach Anleitung (ohne Bewertung)



Praktische Ausführung zu 3.

Herstellen eines einfachen Sparren-
modells:

- winkelhalbierender Stirnversatz
- gerader Zapfen
- schräger Zapfen
- Kerven



Bewertungskriterien

Maßeinhaltung, Holzverbindungen, Gesamteindruck

Praktische Ausführung zu 4.

Herstellen eines Pfettendaches:

- winkelhalbierender Stirnversatz
- gerader Zapfen
- schräger Zapfen
- Kerfen, Wechselhölzer



Bewertungskriterien

Maßeinhaltung, Holzverbindungen, Gesamteindruck